



CODE DE L'ARTICLE: DC6424 & DC6424BC

EN 1154  
EN 1634-1  CE

Caractéristiques:

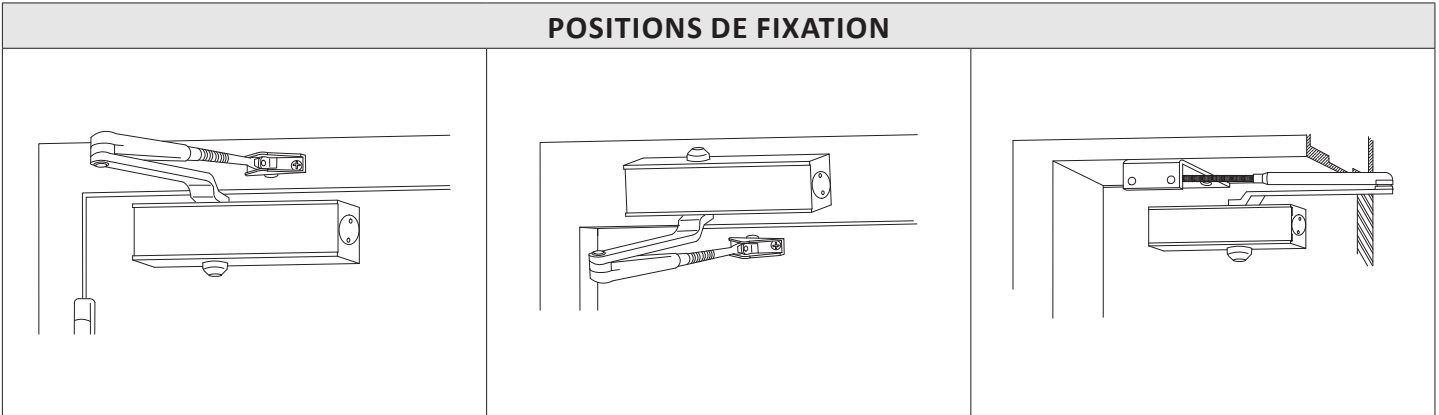
- Force réglable EN2/EN3/EN4 (par position de modèle).
- Balayage/vitesse et vannes de verrouillage standard réglables.
- Marquage CE : 0905-CPR-000524-01 et 0359-CPR-000524.
- Testé et certifié pour BS EN 1154:1996/A1:2002/AC: 2006 et BS EN 1634-1:2014.
- Déclaration de performance disponible sur le site Web ou sur demande.
- Emballage standard: FIG1 (bras régulier côté traction de la porte), FIG61 (bras régulier côté pousser de la porte) et un support pour FIG66 (bras parallèle côté pousser de la porte).
- Bras de retenue optionnel (non recommandé pour les portes coupe-feu).
- Angle maximal d'ouverture: 180°. Saillie du ferme-porte de 39mm.
- Caractéristique optionnelle: rail de guidage, SSS couverture et retenue.
- Poids maximal des portes de 80 Kg, largeur maximale des portes de 1100 mm.
- Durabilité: 500 000 cycles.
- Corps en fonte d'aluminium.
- Finition standard: Argenté (Aluminium-SE, US28, 689).
- Autres finitions sont disponibles sur demande.
- Classification des ferme-portes:



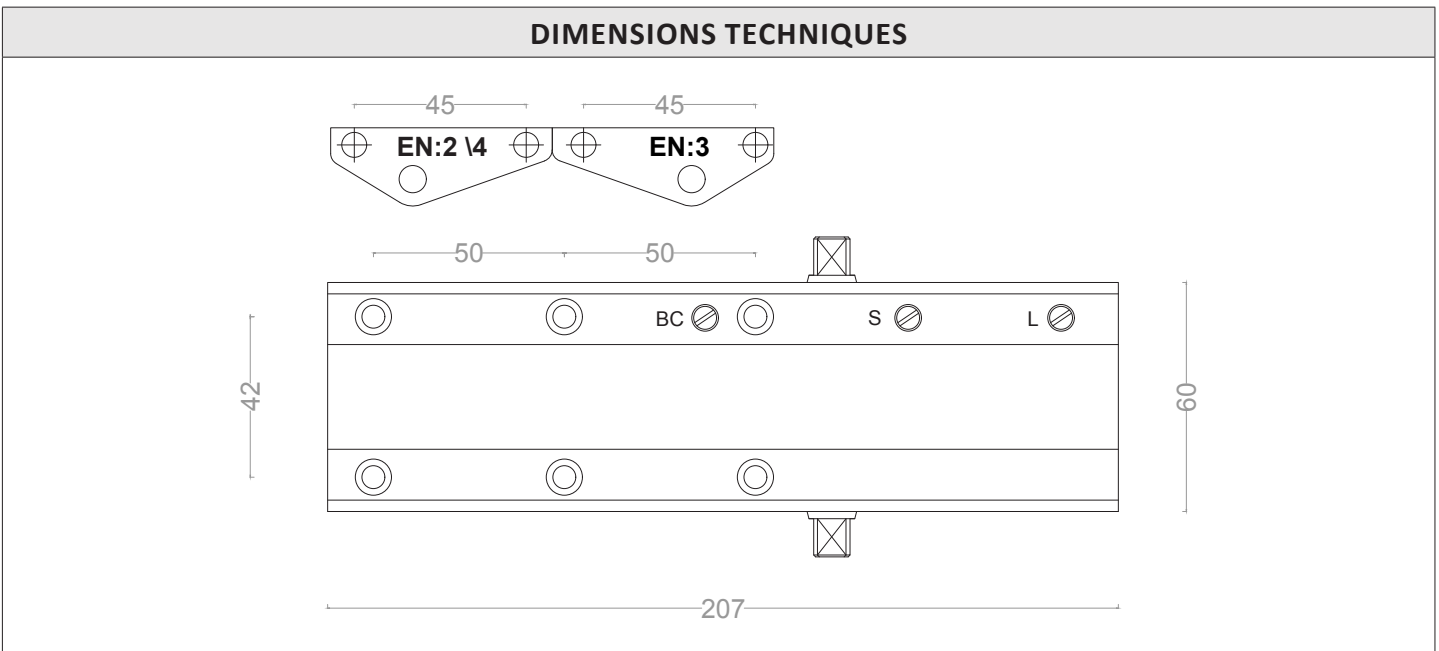
CATÉGORIE D'UTILISATION	NOMBRE DE CYCLES D'ESSAI	ESSAI DE PORTE MASSE / TAILLE	COMPORTEMENT AU FEU	SÉCURITÉ	RÉSISTANCE A LA CORROSION
4	8	2/4	1	1	3

COUVERTURE SS	DC6424BC + DC6424-GR
	

## POSITIONS DE FIXATION



## DIMENSIONS TECHNIQUES



## TABLEAU DE SELECTION

MODEL #	FORCE	REMARQUE
DC6424BC	2-4 (PAR MODELE)	RETENUE

SUPPORT DE BRAS PARALLELES	RAIL DE GUIDAGE	BRAS DE RETENUE
		

CODE DE L'ARTICLE: GAMME DC6626BC

EN 1154  
EN 1634-1  CE


Caractéristiques:

- Force réglable 2-6
- Balayage/vitesse, verrouillage et retenue standard et réglables.
- Marquage CE: 0905-CPR-000525-01 et 0359-CPR-000525.
- Testé et certifié pour BS EN 1154:1996/A1:2002/AC: 2006 et BS EN 1634-1:2014.
- Disponible avec un bras coulissant/rail de guidage
- Déclaration de performance disponible sur le site Web ou sur demande.
- Emballage standard: FIG1 (bras régulier côté pousser), FIG61 (bras régulier côté traction) et un support pour FIG66 (bras parallèle côté traction).
- Bras de retenue facultatif (non recommandé pour les portes coupe-feu).
- Angle maximal d'opération: 180°. Saillie du ferme-porte 46mm.
- Caractéristique optionnelle: rail de guidage, SSS couverture et retenue.
- Poids maximal des portes de 120 Kg, largeur maximale des portes de 1400 mm
- Durabilité: 500 000 cycles.
- Corps en fonte d'aluminium.
- Finition standard : Argenté (Aluminium-SE, US28,689). Autres finitions sont disponibles sur demande.

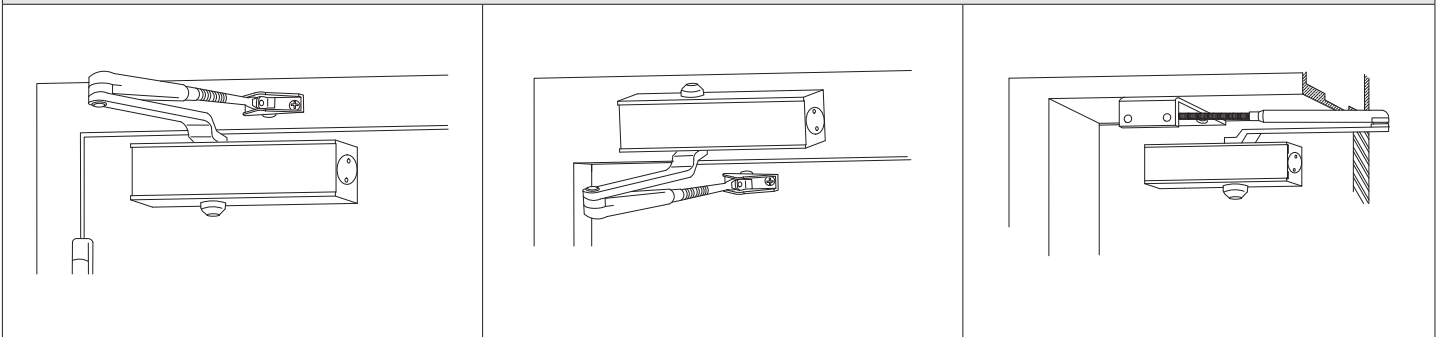


Classification des ferme-portes:

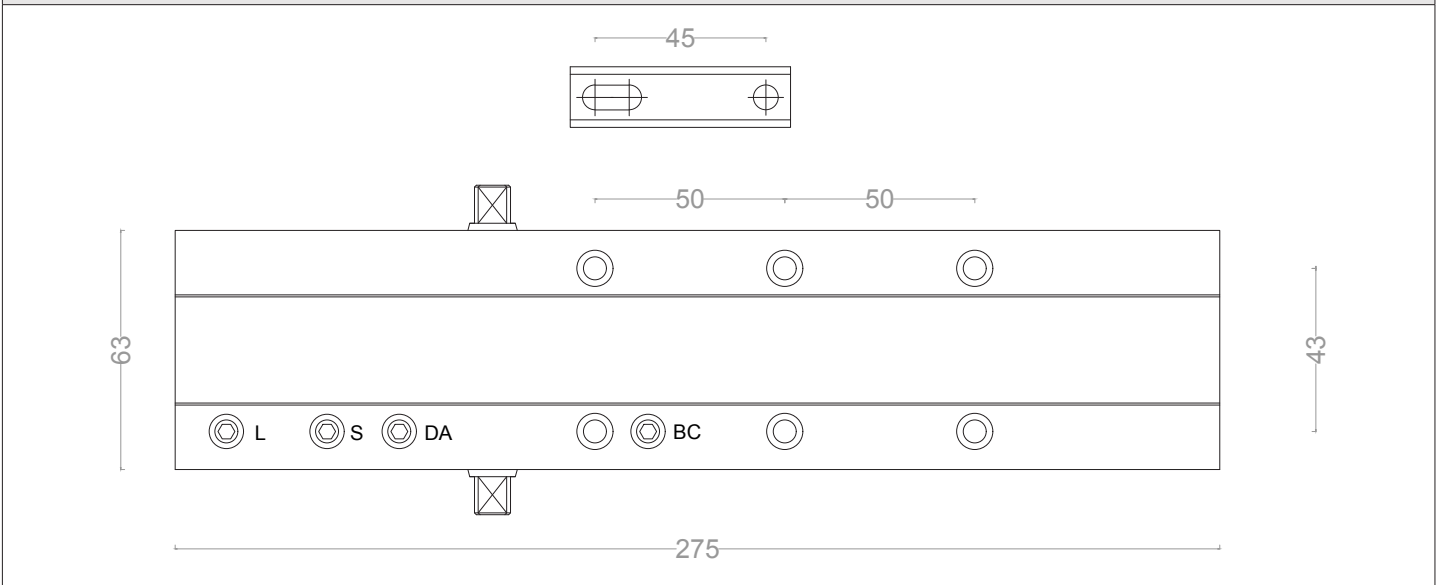
CATEGORIE D'UTILISATION	NOMBRE DE CYCLES D'ESSAI	ESSAI DE PORTE MASSE / TAILLE	COMPORTEMENT AU FEU	SÉCURITÉ	RÉSISTANCE À LA CORROSION
4	8	6 2 <sup>A</sup>	1 <sup>B</sup>	1	3

SUPPORT DE BRAS PARALLELES	RAIL DE GUIDAGE	BRAS DE RETENUE
		

## POSITIONS DE FIXATION

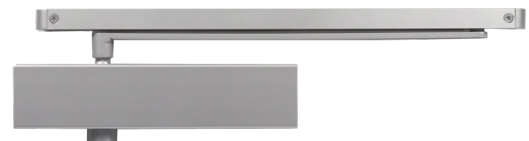


## DIMENSIONS TECHNIQUES



## TABLEAU DE SELECTION

MODELE #	FORCE	REMARQUE
DC6626BCDA	2-6	RETENUE ET ACTION RETARDEE
DC6626BC	2-6	RETENUE
DC6626BC-G	2-6	RETENUE ET RAIL DE GUIDAGE (TAILLE DE PUISSANCE EFFECIVE 2-4 EN RAISON DE L'INSTALLATION DU BRAS COULISSANT)



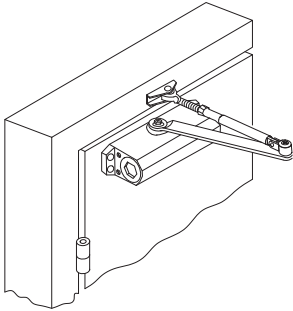
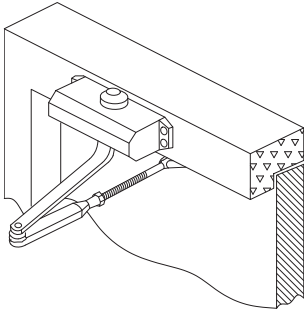
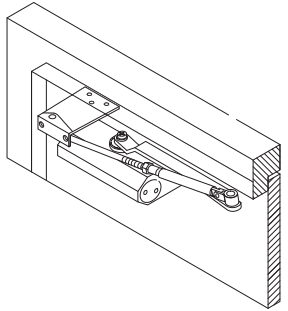
## CODE DE L'ARTICLE: GAMME DCR


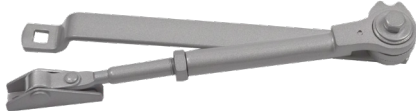
Caractéristiques:

- Force fixe 2/3/4/5 ou 6.
- Force par modèle (2,3 et 4 pour DCR3).
- Fermeture/balayage et vitesse de verrouillage réglables.
- Listé UL. UL10C résistance au feu jusqu'à 3 heures.
- Résistance au feu jusqu'à 4 heures à EN 1634-1:2014 (E et EI portes coupe-feu)
- Numéro du dossier UL:GVEV.R39005
- Universel
- Corps en aluminium moulé sous pression à haute résistance
- Emballage standard: installation bras supérieur et régulier.
- Montage optionnel: support parallèle pour l'installation du bras parallèle. Bras de retenue pour DCR2 et DCR3.
- Caractéristique optionnelle: ABS couverture.
- Finition standard : Argenté (Aluminium-SE).
- Autres finitions sont disponibles sur demande.

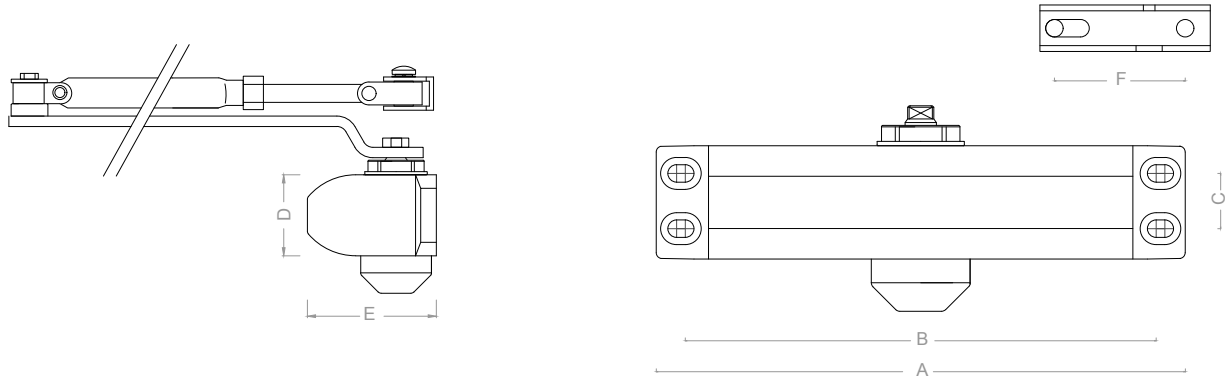
**EN 1634-1**  



FIG1	FIG61	FIG66
		
BRAS RÉGULIER INSTALLÉ SUR L'OUVRANT CÔTÉ CHARNIÈRE DE LA PORTE	BRAS SUPÉRIEUR INSTALLÉ SUR LE CADRE DU CÔTÉ DORMANT/ BUTÉE DE LA PORTE	BRAS PARALLÈLE INSTALLÉ DU CÔTÉ DORMANT/BUTÉE DE LA PORTE

SUPPORT DE BRAS PARALLELE	COUVERTURE ABS	BRAS DE RETENUE POUR DCR2 ET DCR3
		

## DESSIN TECHNIQUE

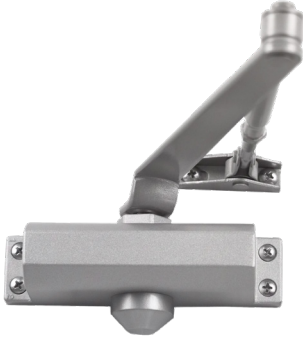


A.	LONGUEUR DU CORPS DU FERME-PORTE	B.	ESPACEMENT HORIZONTAL DES TROUS DE MONTAGE
C.	ESPACEMENT VERTICAL DES TROUS DE MONTAGE	D.	HAUTEUR DU CORPS DU FERME-PORTE
E.	SAILLIE DES PORTES	F.	ESPACEMENT DE FROTTEURS A BRAS

Modèle#	DIMENSIONS TECHNIQUES LARGEUR MINIMALE - LARGEUR MAXIMALE DE LA PORTE (MM)						TAILLE DU DISPOSITIF DE FERMETU-RE	JAMBAGE STANDARD ET SUPERIEUR		MAX. DOOR WEIGHT (KG)
	A	B	C	D	E	F		INTERIEUR	PORTES EXTÉRIEURES	POIDS MAXI-MAL DE LA PORTE (KG)
								DCR2	147	
DCR3	178	162	19	39	62	44	3	863.6 à 965.5	609 à 762	45
DCR4	204	188	19	42	71	44	4	965.5 à 1219.2	762 to 914.4	57
DCR5	226	208	19	16	72	44	5	1219.2 à 1371.6	914.4 à 1066.8	70
DCR6	248	230	19	46	72	44	6	1371.6 à 1524	1066.8 à 1219.2	82

Modèle#	DIMENSIONS TECHNIQUES LARGEUR MINIMALE - LARGEUR MAXIMALE DE LA PORTE (MM)						TAILLE DU DISPOSITIF DE FERMETU-RE	BRAS PARALLELE		POIDS MAXIMAL DE LA PORTE (KG)
	A	B	C	D	E	F		INTERIEUR	PORTES EXTÉRIEU- RES OU VESTIBULES	
								DCR2	147	
DCR3	178	162	19	39	62	44	3	609 to 863.6		36
DCR4	204	188	19	42	71	44	4	863.6 à 965.5	609 à 762	45
DCR5	226	208	19	16	72	44	5	965.5 à 1219.2	762 to 914.4	57
DCR6	248	230	19	46	72	44	6	1219.2 à 1371.6	914.4 à 1066.8	70

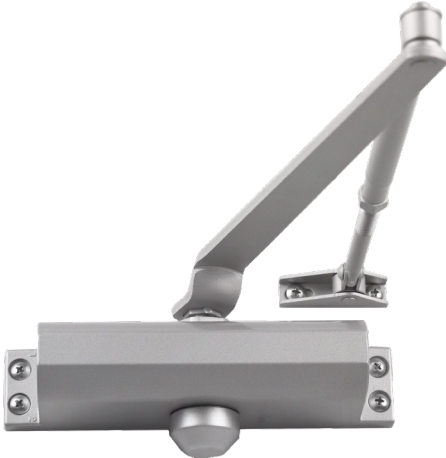
**DCR2 - MODELE DE TROUS: 132X19**



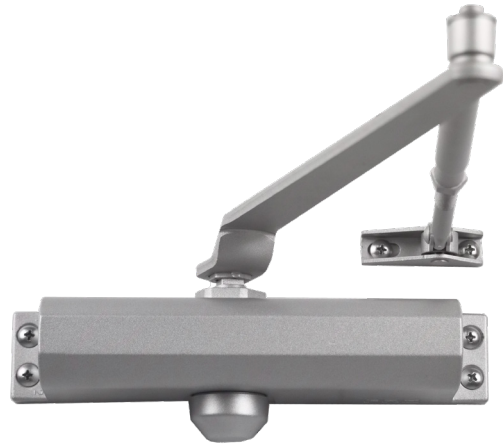
**DCR3- MODELE DE TROUS: 165X19**



**DCR4- MODELE DE TROUS: 188X19**



**DCR5- MODELE DE TROUS: 208X19 MM**



**DCR6- MODELE DE TROUS: 230X19 MM**

